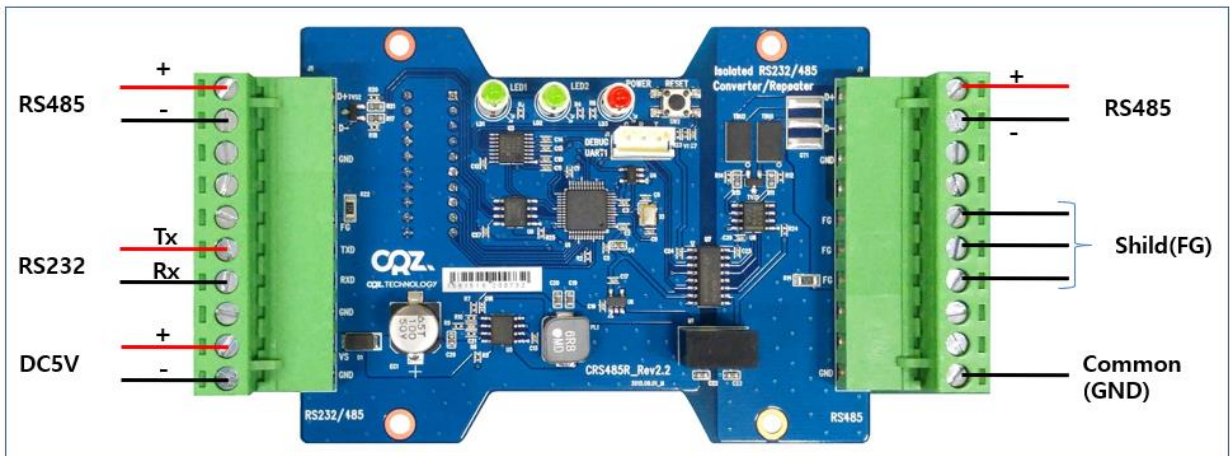
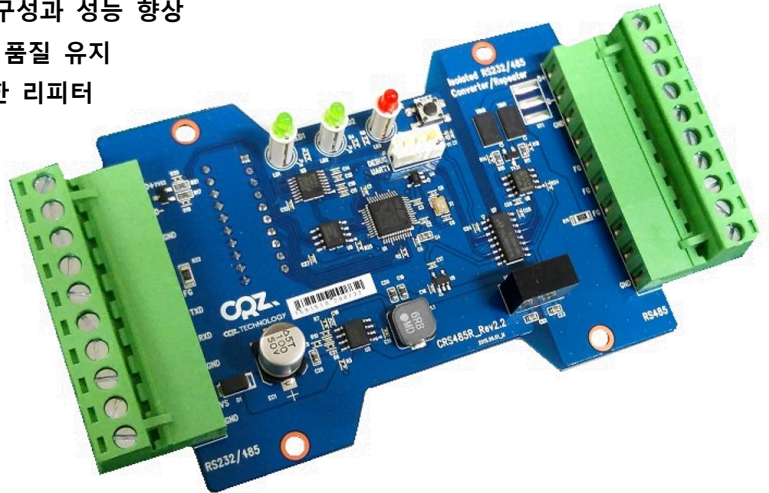


## CR-RS485R-REV2\_2

### Isolated RS485 to RS485/RS232 Repeater

#### Data Sheet

- 절연형 RS485 to RS485/RS232 리피터
  - ✓ 양단 신호간 전기적으로 절연시켜 내구성과 성능 향상
  - ✓ 노이즈가 많은 열악한 환경에서 통신 품질 유지
- RS485/RS232 통신망의 신호 증폭을 위한 리피터
- Watchdog Reset 지원
- 내부 마이크업 사용
- 최적의 통신상태 유지
- 지원 통신속도
  - ✓ 4800, 9600, 19.2K, 38.4K,
  - ✓ 57.6K, 115.2K, 230.4K, 460.8K
- 데이터비트 8 bit
- 패리티
  - ✓ No, Even, Odd 중 선택 가능
- STOP 비트
  - ✓ 1, 1.5, 2 비트 중 선택 가능
- 추가 기능 업데이트 가능
- Input 전압 및 전류
  - ✓ 6V ~ 36 V / 3A
- Operating Temperature & Humidity
  - ✓ -30 ~ 80°C / 10 ~ 90% RH
- Storage Temperature & Humidity
  - ✓ -40 ~ 100°C / 5 ~ 95% RH



SW1 DIP Switch		
SW1_#1	FWDN	ON: DownLoad, OFF: Normal
SW1_#2	RS485_232	ON: RS485, OFF: RS232
SW1_#3 ~ #5	DIP1 ~ DIP3	Baud Rate
SW1_#6	DIP4	Not Used
SW1_#7, #8	DIP5, DIP6	Stop Bits
SW1_#9, #10	DIP7, DIP8	Parity

Baud Rate	DIP3	DIP2	DIP1
115200 bps	OFF	OFF	OFF
4800 bps	OFF	OFF	ON
9600 bps	OFF	ON	OFF
19200 bps	OFF	ON	ON
38400 bps	ON	OFF	OFF
57600 bps	ON	OFF	ON
230400 bps	ON	ON	OFF
460800 bps	ON	ON	ON

Stop Bits	DIP6	DIP5
Stop Bit 1	OFF	OFF
Stop Bits 2	OFF	ON
Stop Bits 1.5	ON	OFF
Stop Bit 1 (default)	ON	ON

Parity	DIP8	DIP7
Parity No	OFF	OFF
Parity Even	OFF	ON
Parity Odd	ON	OFF
Parity No (default)	ON	ON

